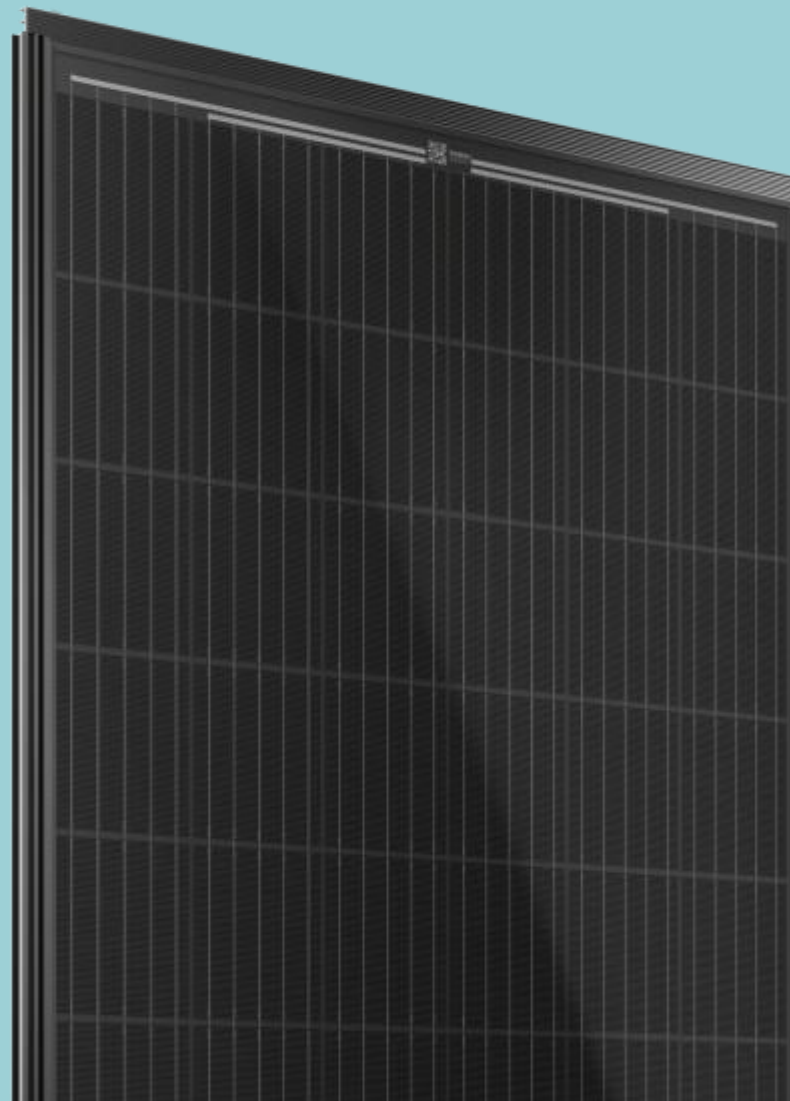


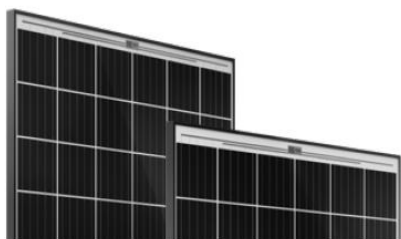
aleo

przykładowe wiaty z modułami aleo

- wiaty Solrif
- wiaty ze szkłem PV Elegante



Integracja dachowa i nie tylko. W aleo - PV jest rozwiązaniem dla nowoczesnej estetyki.

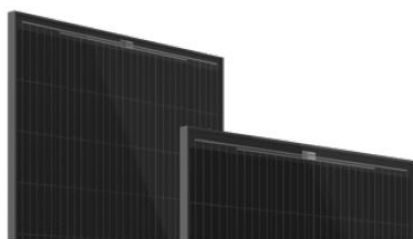


PREMIUM HE-TEC

folia/szkło (biała folia tylna)
Możliwość łączenia

X63

X61

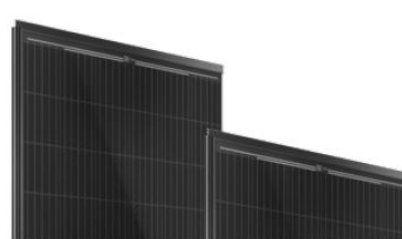


INTEGRACJA PREMIUM

folia/szkło (czarna folia tylna)
Możliwość łączenia

X83

X81



INTEGRACJA PREMIUM

system Solrif
folia/szkło (czarna folia tylna)
Możliwość łączenia

S83Sol

S81Sol



BIPV / SZKŁO/SZKŁO

szkło bezpieczne lami-
nowane
z aprobatą DIBt

Elegante



PROJEKTY

folia/szkło
(biała folia tylna)

P23

Wszechstronna użyteczność



Odporność na korozję solankową
(IEC 61701:2011)

Klasa 6
Certyfikowany do użytku na terenach nadmorskich



Odporność na amoniak
(IEC 62716:2013)

Certyfikowany do użytku na obszarach rolniczych



Odporność na piach i pył
(IEC 60068-2-68:1994)

Certyfikowany do stosowania w regionach o wysokim poziomie piachu/pyłu

Porządnny wygląd



Wolny od śladów ślimaka
(test AgNP)

Certyfikowany na efekt „śladów ślimaka”



100% przetestowanych diod



2 x 100% testów elektroluminescencyjnych
aby wykryć nawet najdrobniejsze pęknięcia w modułach



3x komora klimatyczna
zintensyfikowana rzeczywistość w ekstremalnych warunkach

ekstremalne temperatury

600 cykliów

200 cykliów

(test zmiany temperatury;
na przemian -40 do +85 °C)

wysoka wilgotność powietrza

3000 godzin

1000 godzin

(test wilgość/temperatura;
85 °C przy 85 % WP)

mróz i wilgotność pow

30 cykliów

10 cykliów

(test wilgość/mróz;
na przemian 85°C / 85%WP do -40°C)

Certyfikaty, które spełniają wymagania i oczekiwania

aleo solar - moduły PV wewnątrzdachowe

S83 sol Premium / S81 sol Premium



	S83 Sol	S81 Sol
wymiary modułu	1048 x 1759 x 36mm (po montażu 1016 x 1741 mm)	1048 x 1430 x 36mm (po montażu 1016 x 1412 mm)
rozwiązanie frontu	3,2 mm ESG	3,2 mm ESG
ogniwa	60 wysoko wydajnych ogniw mono PERC	48 wysoko wydajnych ogniw mono PERC
poł. ogniw	konektor LHS	konektor LHS
	możliwość łączenia	



WARUNKI GWARANCJI WIODĄCE W BRANŻY

- °25 lat gwarancji na produkt
- °25 lat gwarancji liniowej na moc
- °100% pokrycia kosztów w sytuacji gwarancyjnej

Jeżeli moduły wykazują wady materiałowe i procesowe związane z producentem lub jeżeli moc wyjściowa jest poniżej wartości gwarantowanej, aleo przejmie koszty materiału i wymiany, w tym koszty instalacji i transportu, w ramach warunków określonych na karcie gwarancyjnej.

Wiata solrif

aleo

Projekt w Szwajcarii



więcej o produktach aleo: www.aleo-solar.pl

aleo solar - Elegante 200W

aleo

szkło z funkcją PV do integracji z budynkiem



Dane modułu

Wymiary modułu

950 x 1600 x 9mm
(12,5 mm wysokość puszki przyłączeniowej)

Skład materiału

2x 4,0 mm szkło solarne (TVG)
(klasa odporności ogniowej C, klasa ochrony II
Certyfikacja: ogólne dopuszczenie przez urząd budowlany
z DIBt)

Przezierność światła ~30%, kabel/puszki niewidoczne



Referencja Elegante

- alternatywa do modułów fotowoltaicznych aleo S83 sol i S81 sol
- Idealny do montażu nad głową

Wiata Elegante 200W

aleo

Projekt aleo solar, Prenzlau



więcej o produktach aleo: www.aleo-solar.pl